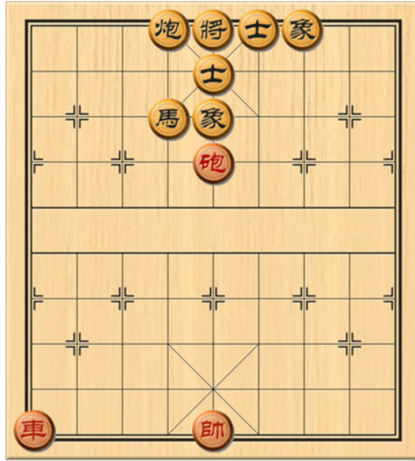


短答題

- ① 在下面的象棋盤上，其中一隻「象」在其中一「士」的南方，「炮」在「馬」的東方，問「車」在「帥」的哪個方向？



- ② 如果 $h = 14 \times 36$ 、 $k = 21 \times 18$ ，下列哪一項是正確的？

- A. $\frac{h}{k} = \frac{3}{4}$
 B. $\frac{h-k}{14} = 18$
 C. $\frac{h}{k} - 1 = \frac{1}{3}$
 D. $1 - \frac{h}{k} = \frac{1}{3}$

- ③ 一個等腰直角三角形，兩腰共長100cm，面積是多少平方米？

- ④ 粟米油每瓶\$27.5，貝兒有160元，她最多可購買粟米油多少瓶，餘多少元？

- ⑤ $\frac{14}{7} - \frac{y}{2} = 1$, $y = ?$

① _____

② _____

③ _____

④ _____


⑤ _____

應用題

- ① 設某次旅行共有 n 人參加，所需費用為 $\$C$ ，其中 $C = 2400 + 40n$ 。若參加人數為 32 人，求所需費用。

- ② 承上題，若所需費用為 $\$7200$ ，求參加人數。

- ③ 一個長方形平原的長比它的闊長3米。如果它的周界是55米，求它的長和闊。



- ④ 若一正方形的每條邊增加2.5cm，則新的周界為28cm。求該正方形原來的面積。

